

Guide du participant

Rebondissons, ensemble !

À jour en date du 16 mars 2022



CENTRE
MULTI LOISIRS
SHERBROOKE

MOT DU CENTRE

Le Centre Multi Loisirs Sherbrooke a pour mission d'offrir à la communauté sherbrookoise des services de loisirs favorisant l'épanouissement de la personne dans toutes les dimensions : d'offrir et d'animer un milieu de vie dynamique, favorisant l'établissement de relations entre les gens, l'ouverture sur le monde, l'engagement dans la communauté et où toutes les personnes se sentent respectées et en sécurité.

Dans cette situation hors de notre contrôle sur plusieurs aspects, nous avons misé sur notre capacité d'adaptation, tout comme vous, afin de contrôler ce qui peut l'être. Tous les employés du Centre Multi Loisirs Sherbrooke mettent la main à la pâte pour vous accueillir afin que les loisirs riment toujours avec plaisir.

Pour ce faire, nous avons posé plusieurs actions dans les derniers mois : tripler, voire quadrupler la désinfection du Centre, créer de nouvelles stations de lavage des mains et apposer une signalisation afin de vous diriger du mieux que nous pouvons dans cette toute nouvelle aventure.

De plus, les participants pourront constater que les locaux et les installations du Centre sont préparés en considérant les normes gouvernementales. Entre chaque activité, nous effectuons une tournée de désinfection des locaux afin d'assurer plus que jamais votre protection.

Nous comptons donc sur la collaboration des participants afin que le Centre demeure un endroit accueillant et sécuritaire pour que vous puissiez pratiquer vos activités préférées en toute tranquillité.

Voici donc le *Guide du participant* !

**Prenez note
que ce guide évoluera
selon les normes émises.**

ACCÈS AU CENTRE

ENTRÉE ET SORTIE

Nous avons désigné une porte d'entrée et une autre de sortie afin de limiter les points d'accès, pour ainsi éviter que les participants se croisent.

DÉSINFECTION DES MAINS

Le Centre a installé à l'entrée de l'établissement deux (2) stations de lavage des mains. L'utilisateur doit se laver les mains avant d'entrer. De plus, des distributeurs de solution désinfectante pour les mains sont situés stratégiquement un peu partout dans le Centre.

AFFICHAGE ET SIGNALISATION

Des repères visuels au sol et sur les murs sont répartis afin que les clients respectent la distanciation et la circulation. Des affiches comportant toutes les informations utiles pour le rappel des consignes ont été apposées un peu partout dans l'établissement.

PASSEPORT VACCINAL

Depuis le 12 mars 2022, la présentation d'un passeport vaccinal valide en version papier ou numérique accompagné d'une pièce d'identité avec photo **n'est plus exigée** aux personnes âgées de 13 ans et plus pour participer à l'ensemble de nos cours et activités.



PRÉSENCE SUR LES LIEUX

COUVRE-VISAGE

Le port du couvre-visage est obligatoire pour tous les déplacements dans le Centre.

Au début des activités, nous aviserons les participants dans le local si le couvre-visage est obligatoire ou non selon la réglementation en cours.

LISTE DE PRÉSENCES

Tout responsable d'activité ou de réservation de salle est chargé de la prise de présence des participants à l'activité, afin de faciliter le référencement si un cas positif était déclaré.

Chaque activité sera espacée dans l'horaire pour permettre l'application des mesures de nettoyage et de désinfection entre les fréquentations.

ABREUVOIRS

Les abreuvoirs sont disponibles, mais chaque participant peut apporter ses contenants déjà remplis de la maison s'il le désire.

ASCENSEUR

L'utilisation de l'ascenseur est restreinte aux personnes ayant des difficultés de mobilité.

Un maximum de 2 personnes à la fois, sauf si ce sont tous des utilisateurs de la même adresse.

Nous procéderons au nettoyage et à la désinfection de l'ascenseur régulièrement en fonction de nos normes sanitaires en vigueur.

DOUCHES ET VESTIAIRES

Les douches ne sont pas accessibles, et ce, en tout temps. Les utilisateurs sont donc invités à se laver à la maison avant et après l'activité.

Bien que les vestiaires soient accessibles, nous conseillons aux utilisateurs de se changer à la maison avant et après l'activité. Nous vous suggérons d'apporter un sac pour regrouper vos effets personnels dans le local durant votre activité.

SALLES DE BAIN

Un nombre maximum de personnes pouvant être présentes en même temps dans les salles de bain sera indiqué à l'entrée de celles-ci.

SERVICES

QUILLES

Des espaces ont été aménagés afin de respecter les normes sanitaires entre les joueurs dans les allées. De plus, dans la salle publique, un second espace a été conçu afin qu'ils puissent changer leurs souliers.

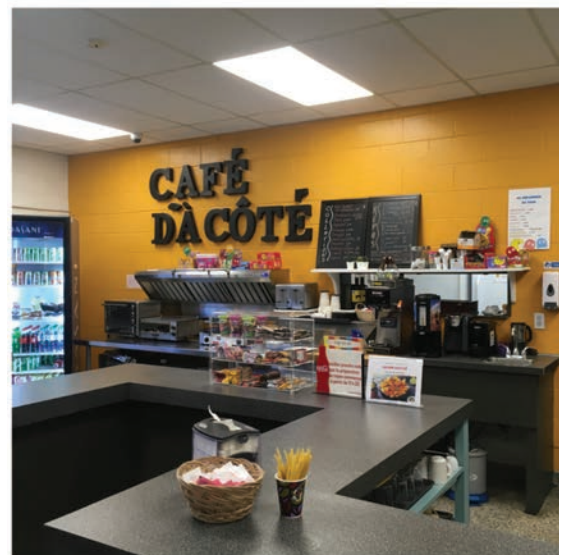
CAFÉ D'À CÔTÉ

Notre service alimentaire et des places assises à proximité seront disponibles pour les consommateurs du Café.

SALLE PUBLIQUE

Le réseau sans-fil (Wi-Fi) est disponible pour les consommateurs du Café d'à côté.

En ce qui concerne le billard, les utilisateurs doivent réserver leur heure de jeu. Prendre note que seulement deux (2) personnes à la fois peuvent jouer à la même table de billard. Aucun livre ni jeu de société ne seront disponibles.



RAPPELEZ-VOUS

PORT DU
MASQUE



LAVAGE
DES MAINS



2 MÈTRES
PRIVILÉGIÉS



VESTIAIRES
ACCESSIBLES



LISTE DE
PRÉSENCES



SALLE PUBLIQUE
=
CONSOMMATION

